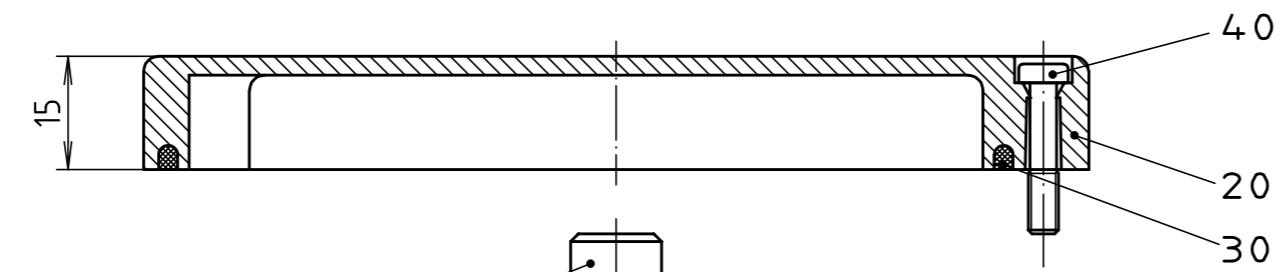
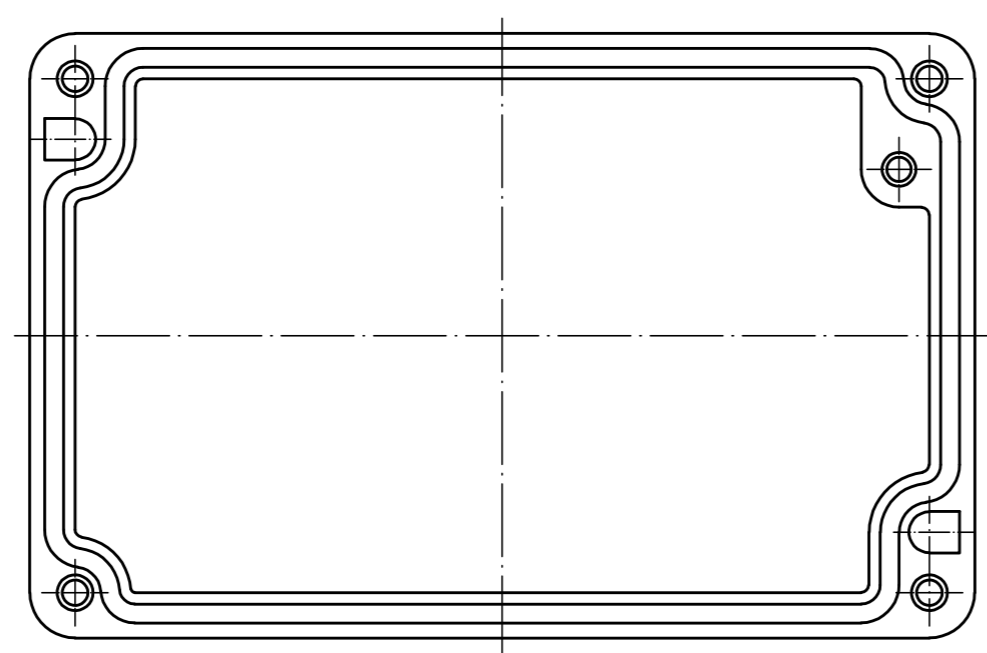
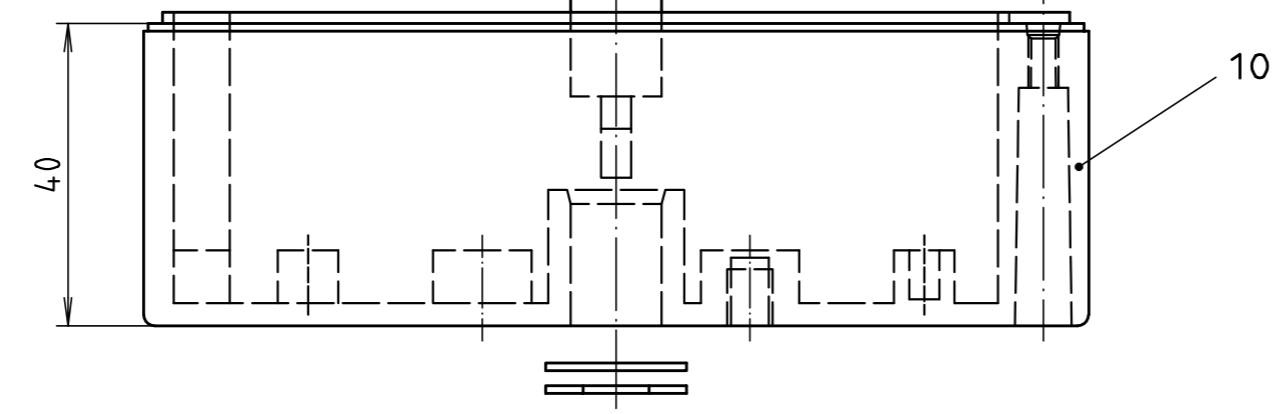


"Schutzvermerk nach DIN ISO 16016 beachten" "Please pay attention to copyright note DIN ISO 16016"

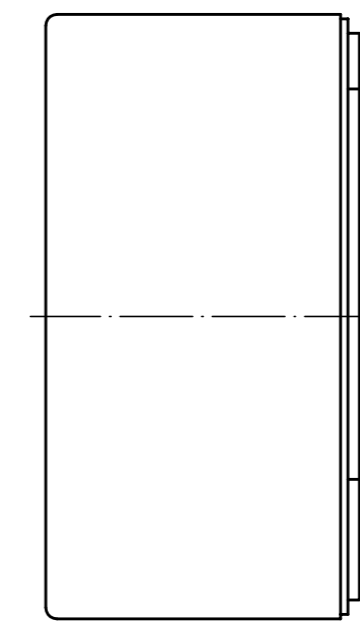
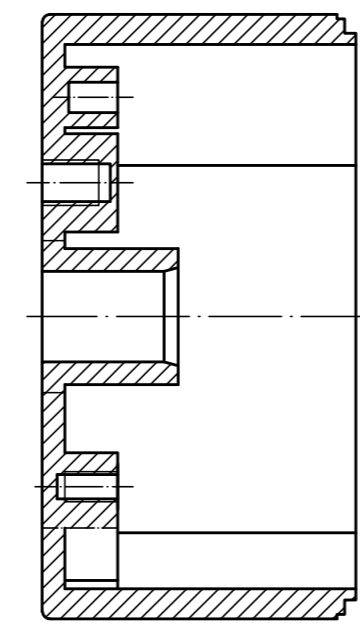
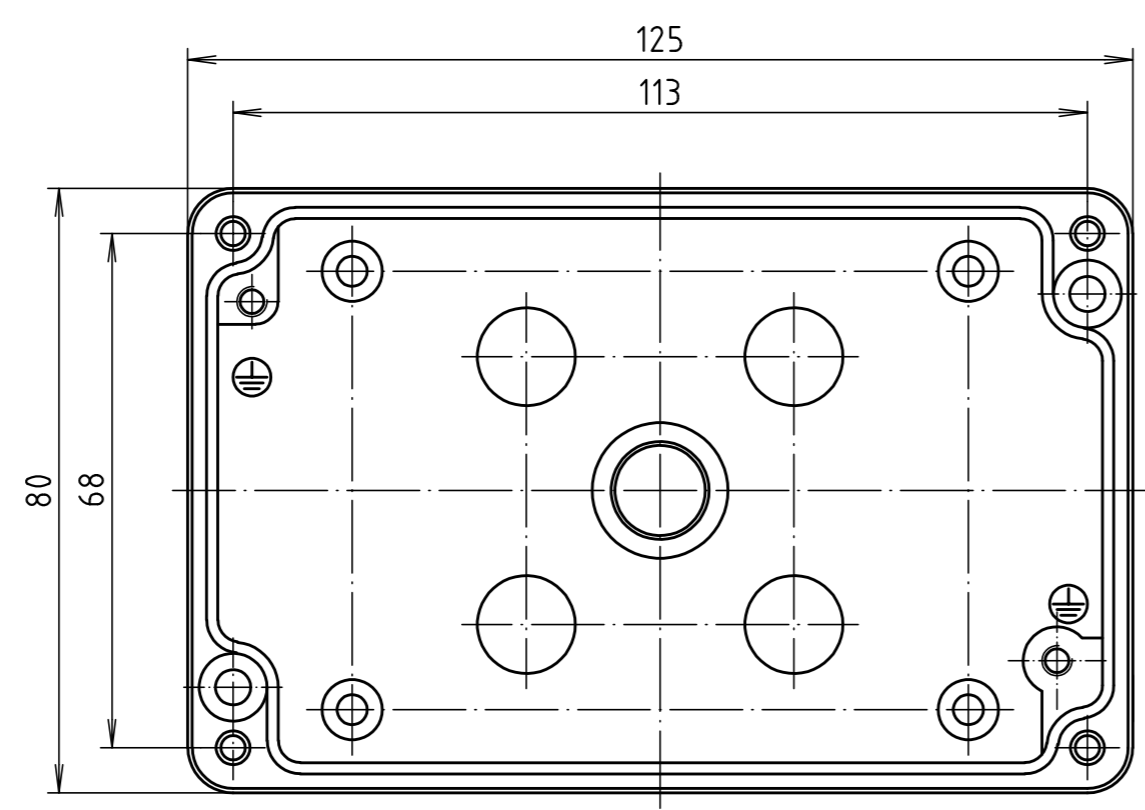
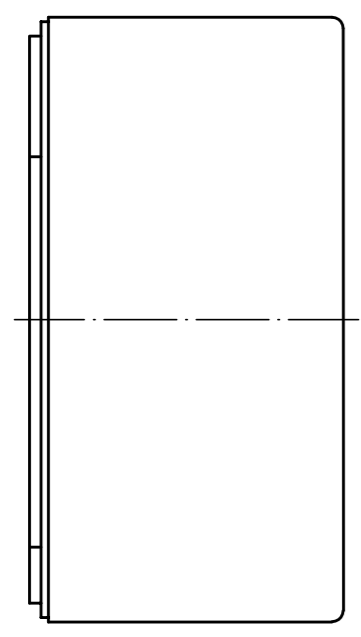
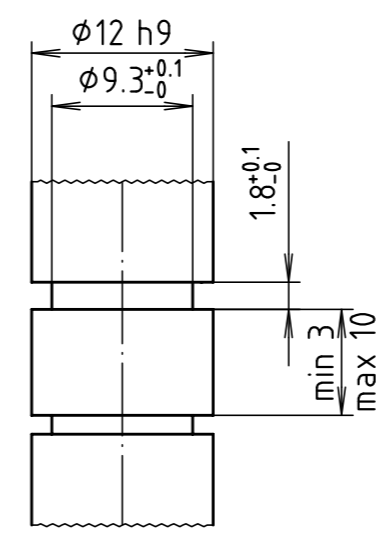


Stellachse incl. Zubehör nicht im Lieferumfang enthalten/
Adjusting axis incl. accessories is not included in the scope of delivery

Stellachsendichtringe/ Adjusting axis seal ring
9,0x1,5 - NBR 70



X 2:1



Pos.	Anzahl/ Quantity	Benennung/Name
10	1	Unterteil/Base
20	1	Deckel/Lid
30	1	Dichtung/Seal
40	4	Deckelschraube, M4x20x7/Lid screw, M4x20x7

Achtung:
Da die Stellachse inkl. der Stellachsendichtung erst bei der Komplettmontage des Gerätes erfolgt, ist der Hersteller des Komplettgerätes für die Einhaltung der Schutzart IP 66 nach DIN EN 60529 für diese Dichtstelle verantwortlich!
Eine Gewährleistung hierfür kann durch den Gehäusehersteller nicht übernommen werden.

Attention:
Since the adjusting axis including adjusting axis seal only takes place during the complete assembly of the enclosure, the manufacturer of the complete unit is responsible for ensuring compliance with protection class IP 66 acc. to DIN EN 60529 for this sealed point!

The enclosure manufacturer cannot accept any warranty in respect of this.

Bearbeitung für Atex gerechte F05-Ausführung
siehe Zeichnung 2C 9999.2544.0_

Machining for Atex rightful F05-design
look at drawing 2C 9999.2544.0_

Artikel-Nr./
Art-No.: -


Werkstoff: -
Material: -

Allg.Tol.: DIN 1688 Bl.4 für Druckgussteil
DIN ISO 2768-mk für Bearbeitung
Gen.Tol.: die-cast part acc. DIN 1688 Bl.4
DIN ISO 2768-mk for machining
Maßstab/
Scale: 1:1

Zeichnungs-Nr. / Drawing-No.:
2G 0110.007.01

Bem.: Erstellt nach Vorlage / Dim.: constructed by specification:

Artikel / Article:
A110 F05
GRUNDZEICHNUNG/ Basic drawing

A.Nr./ Art-No.	Datum/ Date	 BOPLA A Phoenix Mecano Company	

DISK:	2 401 473	Blatt/Sheet:	1 / 1
Datum/Date:	11.02.2005 HR	Datum/Date:	Unterschrift/Signature
geprüft/ checked			
Fertigungsfreigabe/ Production release			