

Euromas Aluminium / Euromas F05



Детальную информацию об изделии Вы найдёте по адресу:
www.bopla.de



- 43 размера
- № E 196 706 по классификации UL
- Исполнения с силиконовым уплотнением крышки с повышенной температурной устойчивостью (примерно 200°C)
- Исполнения с бесцветной прозрачной крышкой - по запросу
- SWB-Исполнения, обладающие устойчивостью к морской воде или повышенной антикоррозионной защитой - по запросу
- Пакет ЭМС для улучшения свойств электромагнитного экранирования - по запросу
- Исполнения с местом установки F05 из алюминия или Vestamid

Цвет:

Серебристо-серый, похоже на RAL 7001; специальные цвета - по запросу. V 215: цвета черный янтарь, похоже на RAL 9005

Класс защиты:

IP 66/DIN EN 60529, более высокий класс защиты - по запросу.
V 215: IP 65/DIN EN 60529

Материал корпуса:

G Al Si 12, уплотнение из вспененного полиуретана; V215: Vestamid, уплотнение CR; детали см. в Технических данных

Прочный корпус из алюминия с классом защиты IP 66



Некоторые корпуса могут по запросу поставляться с прозрачной крышкой.



Альтернативно к вспененному уплотнению в распоряжении имеется исполнение с силиконовым уплотнением с более высокой температурной устойчивостью.



По запросу можно получить также специальную ЭМС-версию.



Печатные платы можно смонтировать в нижней части, используя выступы с резьбой



Для критических участков вне помещений, по запросу, в распоряжении имеется исполнение SWB / SBGL (с устойчивостью к морской воде). Дополнительная информация имеется в главе "Технические данные".



Чтобы комфортно открывать корпус, можно встроить шарнир.



Винты заземления содержатся в стандартном объеме поставки.



Специальные исполнения с местом установки F05 из алюминия или Vestamid.



Все корпуса из вестамида имеют центрирующее кольцо (V...-ZR) и место установки для винтовых соединений кабеля PST (V...-PST). Некоторые варианты дополнительно оснащены смотровым стеклом.

Euromas Aluminium | корпуса



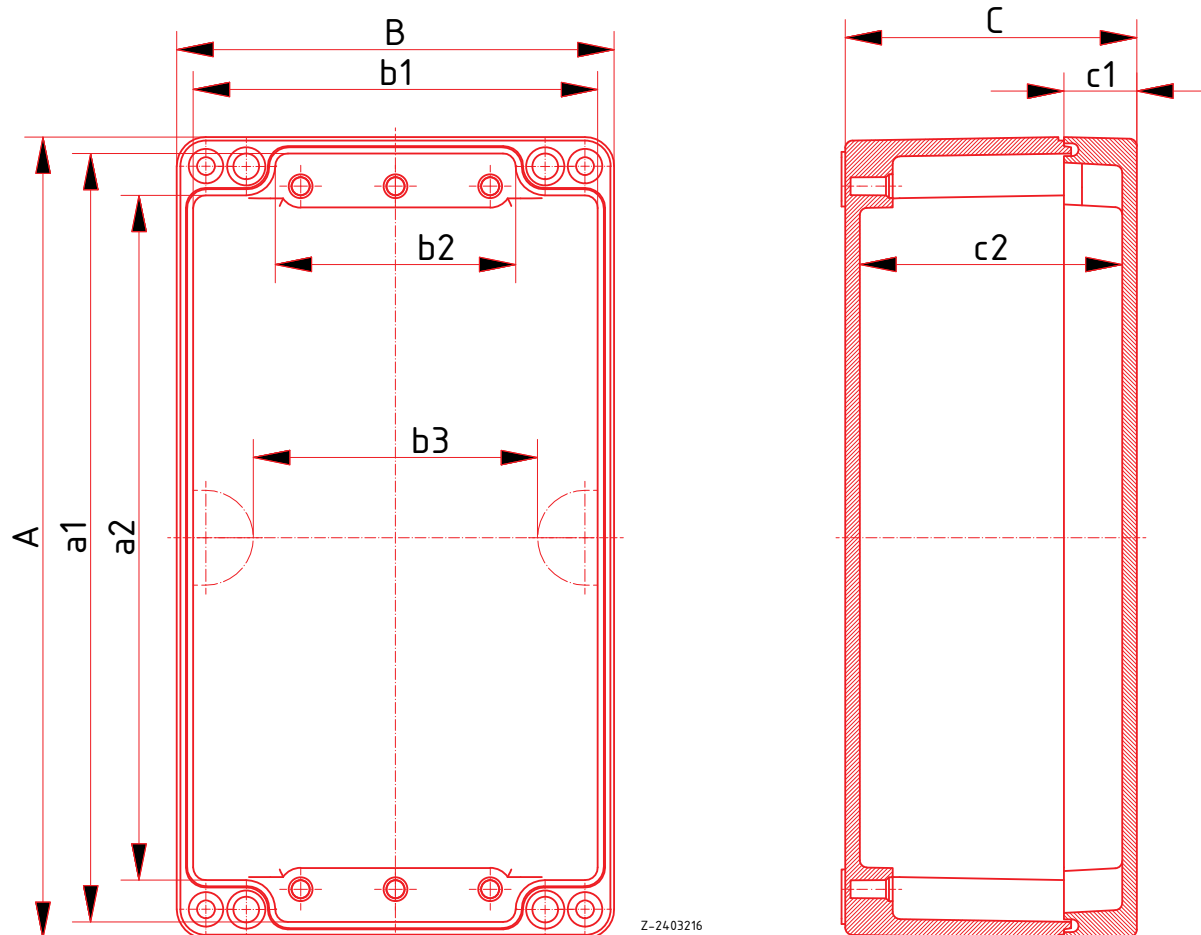
Корпус, алюминий

Модель	№ заказа	A	B	C	a1	a2	b1	b2	b3	c1	c2
A 100	01100000	50	45	30	44	30	39	25		6	25
A 101	01101000	58	64	34	50,5	34	56,8	32		9	28,5
A 101 G	01101500*	58	64	34	50,5	34	56,8	32		9	28,5
A 102	01102000	98	64	34	90,5	74	56,8	32		9	28,5
A 102 G	01102500*	98	64	34	90,5	74	56,8	32		9	28,5
A 103	01103000	150	64	34	142,5	126	56,8	32		9	28,5
A 104	01104000	115	64	34,5	107,5	90,6	56,5	31,6		9	29
A 105	01105000	75	80	57	65,5	50,4	70,5	47,4		15	51
A 105 G	01105500*	75	80	57	65,5	50,4	70,5	47,4		15	51
A 106	01106000	185,5	64	34,5	178	161,1	56,5	31,6		9	29
A 110	01110000	125	80	57	115,5	100,4	70,5	47,4		15	51
A 110 G	01110500*	125	80	57	115,5	100,4	70,5	47,4		15	51
A 114	01114000	200	100	81	190	172	90	52		20	74
A 115	01115000	175	80	57	165,5	150,4	70,5	47,4		15	51
A 115 G	01115500*	175	80	57	165,5	150,4	70,5	47,4		15	51
A 116	01116000	100	100	81	90	72	90	52		20	74
A 117	01117000	250	80	52	240,5	225,4	70,5	47,4		12	45
A 118	01118000	160	100	81	150	132	90	52		20	74
A 119	01119000	122	120	81	111	88	109	64		20	72
A 120	01120000	122	120	91	111	89,1	109	64		30	82
A 121	01121000	140	140	91	129	101	129	74		30	82
A 122	01122000	220	120	81	209	186	109	64		20	72
A 123	01123000	220	120	91	209	186	109	64		30	82
A 124	01124000	360	120	81	349	326	109	64		20	72
A 125	01125000	160	160	91	148,6	117,6	149	88		20	82
A 126	01126000	200	140	91	189	161	129	74		30	82
A 127	01127000	180	180	101	169	138	169	108		30	92
A 130	01130000	260	160	91	248,6	217,6	149	88		20	91
A 131	01131000	280	180	101	269	238	169	108		30	92
A 135	01135000	360	160	91	348,6	317,6	149	88		20	82
A 138	01138000	560	160	91	548,5	517,5	149	88	113	20	82
A 140	01140000	200	230	111	189	157	219	157		20	102
A 145	01145000	230	100	111	218	158	88	58		20	101
A 150	01150000	200	230	180	190	158	220	158		20	170
A 155	01155000	280	230	111	268	237	218	157		20	102
A 160	01160000	330	230	111	318	286,5	217,5	156,5		20	102
A 165	01165000	330	230	181	316,5	285,5	216,5	155,5		20	170
A 168	01168000	400	230	111	387	357	217	157		20	102
A 169	01169000	600	230	111	586	558	216	158	188	20	100
A 170	01170000	400	230	225	384,5	354,5	214,5	155		20	214,5
A 175	01175000	400	310	111	392	359,5	301	239		20	101
A 180	01180000	400	310	141	386,5	358	296,5	238,5		20	129,5
A 185	01185000	400	310	181	390	358,5	299	238		20	169,5
A 190	01190000	400	310	227	388,5	360,5	297,5	240		20	216
A 195	01195000	420	240	209,5	403,5	372,8	225	164		20	200,5
A 196	01196000	600	310	111	586	558	296	238	268	20	99,5
A 197	01197000	600	310	181	584	556	294	236	266	20	169,5
A 198	01198000	600	600	202,5	583	547	583	547	547	40	189

Объём поставки: Верхняя и нижняя часть, винты крышки из V2A, винт заземления

Указание: Вследствие наличия у корпуса A 198 отверстий для настенного крепления внутри уплотняемой области, для достижения класса защиты IP 66 необходимо технически правильно уплотнить настенное крепление.

G = исполнение с прозрачной крышкой (поликарбонат)



Euromas Aluminium | корпуса

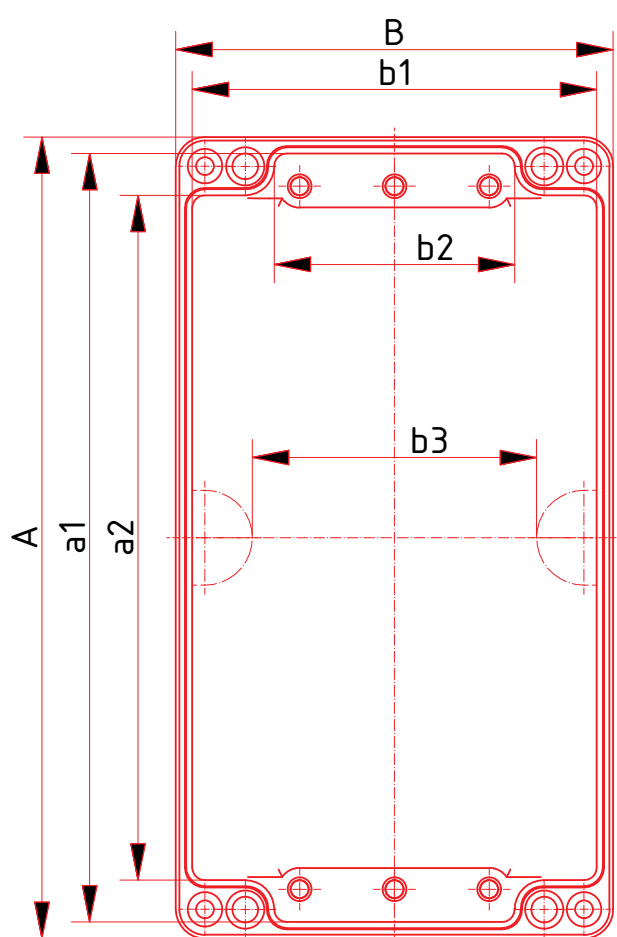


Корпус, алюминий, с силиконовым уплотнением крышки

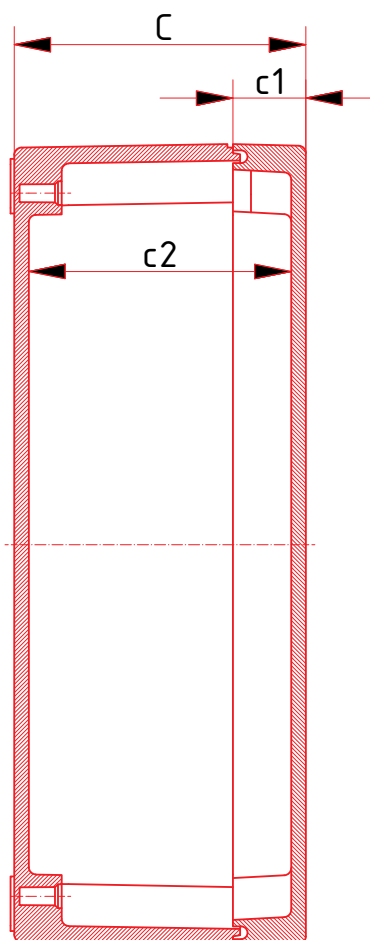
Модель	№ заказа	A	B	C	a1	a2	b1	b2	b3	c1	c2
A 100 SIL	01100010	50	45	30	44	30	39	25		6	25
A 101 SIL	01101010	58	64	34	50,5	34	56,8	32		9	28,5
A 102 SIL	01102010	98	64	34	90,5	74	56,8	32		9	28,5
A 103 SIL	01103010	150	64	34	142,5	126	56,8	32		9	28,5
A 104 SIL	01104010	115	64	34,5	107,5	90,6	56,5	31,6		9	29
A 105 SIL	01105010	75	80	57	65,5	50,4	70,5	47,4		15	51
A 106 SIL	01106010	185,5	64	34,5	178	161,1	56,5	31,6		9	29
A 110 SIL	01110011	125	80	57	115,5	100,4	70,5	47,4		15	51
A 114 SIL	01114010	200	100	81	190	172	90	52		20	74
A 115 SIL	01115010	175	80	57	165,5	150,4	70,5	47,4		15	51
A 116 SIL	01116010	100	100	81	90	72	90	52		20	74
A 117 SIL	01117010	250	80	52	240,5	225,4	70,5	47,4		12	45
A 118 SIL	01118010	160	100	81	150	132	90	52		20	74
A 119 SIL	01119010	122	120	81	111	88	109	64		20	72
A 120 SIL	01120010	122	120	91	111	89,1	109	64		30	82
A 121 SIL	01121010	140	140	91	129	101	129	74		30	82
A 122 SIL	01122010	220	120	81	209	186	109	64		20	72
A 123 SIL	01123011	220	120	91	209	186	109	64		30	82
A 124 SIL	01124010	360	120	81	349	326	109	64		20	72
A 125 SIL	01125011	160	160	91	148,6	117,6	149	88		20	82
A 126 SIL	01126010	200	140	91	189	161	129	74		30	82
A 127 SIL	01127010	180	180	101	169	138	169	108		30	92
A 130 SIL	01130011	260	160	91	248,6	217,6	149	88		20	91
A 131 SIL	01131010	280	180	101	269	238	169	108		30	92
A 135 SIL	01135011	360	160	91	348,6	317,6	149	88		20	82
A 138 SIL	01138010	560	160	91	548,5	517,5	149	88	113	20	82
A 140 SIL	01140010	200	230	111	189	157	219	157		20	102
A 145 SIL	01145010	230	100	111	218	158	88	58		20	101
A 150 SIL	01150010	200	230	180	190	158	220	158		20	170
A 155 SIL	01155010	280	230	111	268	237	218	157		20	102
A 160 SIL	01160010	330	230	111	318	286,5	217,5	156,5		20	102
A 165 SIL	01165010	330	230	181	316,5	285,5	216,5	155,5		20	170
A 168 SIL	01168010	400	230	111	387	357	217	157		20	102
A 169 SIL	01169010	600	230	111	586	558	216	158	188	20	100
A 170 SIL	01170010	400	230	225	384,5	354,5	214,5	155		20	214,5
A 175 SIL	01175010	400	310	111	392	359,5	301	239		20	101
A 180 SIL	01180010	400	310	141	386,5	358	296,5	238,5		20	129,5
A 185 SIL	01185010	400	310	181	390	358,5	299	238		20	169,5
A 190 SIL	01190010	400	310	227	388,5	360,5	297,5	240		20	216
A 195 SIL	01195010	420	240	209,5	403,5	372,8	225	164		20	200,5
A 196 SIL	01196010	600	310	111	586	558	296	238	268	20	99,5
A 197 SIL	01197010	600	310	181	584	556	294	236	266	20	169,5
A 198 SIL	01198010	600	600	202,5	583	547	583	547	547	40	189

Объём поставки: Верхняя и нижняя часть, винты крышки из V2A, винт заземления

Указание: Вследствие наличия у корпуса A 198 отверстий для настенного крепления внутри уплотняемой области, для достижения класса защиты IP 66 необходимо технически правильно уплотнить настенное крепление.



Z-24.03216



Euromas Aluminium | дополнительная оснастка



Монтажные платы, оцинкованный стальной лист

Модель	№ заказа	Указание
M	21001100	Для A 105, PK 105
M	21001200	Для A 110, PK 110
M	21001202	Для A 114
M	21001300	Для A 115, PK 115
M	21001310	Для A 116
M	21001320	Для A 118
M	21001600	Для A 119-120, P 332
M	21001610	Для A 121
M	21001500	Для A 122-123, P 331
M	21001550	Для A 124
M	21001700	Для A 125, P 330
M	21001710	Для A 126
M	21001720	Для A 127
M	21001800	Для A 130, P 333
M	21001810	Для A 131
M	21001900	Для A 135, P 334
M	21002000	Для A 138, P 345
M	21002100	Для A 140, A 150
M	21002110	Для A 145
M	21002120	Для A 155
M	21002200	Для A 160-165
M	21002400	Для A 168, A 170
M	21002410	Для A 169
M	21002420	Для A 175-190
M	21002500	Для A 195
M	21002510	Для A 196-197
M	21002520	Для A 198

Объем поставки: 1 монтажная плата



Винты с радиальными отверстиями в головке, пломбируемые

Модель	№ заказа	Указание
KP	21007915	Для A 100-118
KP	21007955	Для A 119, A 122, A 124-125, A 130, A 135-190, A 196-197
KP	21007995	Для A 120-121, A 123, A 126-127, A 131, P 331-332, P 337, P 341-342, P 355
KP	21007975	Для A 195, P 330, P 333-336, P 339, P 345

Объем поставки: 2 штуки



Винты крышки с внутренним шестигранником

Модель	№ заказа	Указание
IS	21007910	Для A 100
IS	21007920	Для A 101-118
IS	21007950	Для A 119, A 122, A 124-125, A 130, A 135, A 140-168, A 170-190
IS	21007990	Для A 120-121, A 123, A 126-127, A 131, P 331-332, P 337, P 341, P 3412, P 355
IS	21007960	Для A 138, A 169, A 196-197
IS	21007970	Для A 195, P 330, P 333-336, P 339
IS	21008010	Для A 198

Объем поставки: 1 комплект, подходящий к одному корпусу

Euromas Aluminium | дополнительная оснастка

Шины заземления с установленными зажимами

Модель	№ заказа	Указание
E	21004600	Для A 119-120, P 332
E	21004650	Для A 121
E	21004700	Для A 122-123, P 331
E	21005000	Для A 124, A 135, P 334, P 339
E	21004800	Для A 125, P 330
E	21004850	Для A 126, A 140, A 150
E	21004860	Для A 127
E	21004900	Для A 130, P 333, P 337-338
E	21004950	Для A 131
E	21005100	Для A 138, P 345
E	21005250	Для A 155
E	21005300	Для A 160-165
E	21005400	Для A 168, A 170-190, P 340-341, P 3412, P 355
E	21005500	Для A 169, P 342
E	21005600	Для A 195
E	21005650	Для A 196-197

Объём поставки: 1 шина заземления



Настенные накладки, привинчиваются с задней стороны

Модель	№ заказа	Указание
WL	21004250	Для A 114, A 116, A 118, P 305-322, P 324-329
WL	21004300	Для A 119-198, P 330-355

Объём поставки: 4 штуки



Несущие шины, DIN EN 60715 TH 15

Модель	№ заказа	Указание
TS 15	21002650	Для A 101
TS 15	21002600	Для A 102
TS 15	21002700	Для A 103
TS 15	21002800*	Для A 105, P 305, P 326, PK 105
TS 15	24003300	Для A 106, P 319, P 329
TS 15	21002900*	Для A 110, PK 110
TS 15	21002950	Для A 114
TS 15	21003000*	Для A 115, PK 115
TS 15	21003050	Для A 116
TS 15	21003100	Для A 117
TS 15	21003150	Для A 118, P 316
TS 15	21003205	Для A 119-120, P 332
TS 15	21003310	Для A 122-123
TS 15	21003505	Для A 130, P 333
TS 15	21004210	Для A 195

Объём поставки: 1 несущая шина



Euromas Aluminium | дополнительная оснастка



Несущие шины, DIN EN 60715 G 32

Модель	№ заказа	Указание
TS 32	21002960	Для А 114
TS 32	21003160	Для А 118
TS 32	21003200	Для А 119-120, Р 332
TS 32	21003250	Для А 121
TS 32	21003300	Для А 122-123, Р 331
TS 32	21003340	Для А 124, А 135, Р 334, Р 339
TS 32	21003400	Для А 125, Р 330
TS 32	21003450	Для А 126
TS 32	21003470	Для А 127
TS 32	21003500	Для А 130, Р 333
TS 32	21003550	Для А 131
TS 32	21003700	Для А 138, Р 345
TS 32	21003800	Для А 140, А 150
TS 32	21003850	Для А 145
TS 32	21003870	Для А 155
TS 32	21003900	Для А 160-165
TS 32	21004100	Для А 168, А 170-190, Р 340-341, Р 3412, Р 355
TS 32	21004150	Для А 169, А 196-197, Р 342
TS 32	21004200	Для А 195
TS 32	21004170	Для А 198

Объем поставки: 1 несущая шина



Несущие шины, DIN EN 60715 TH 35

Модель	№ заказа	Указание
TS 35	21002920	Для А 110
TS 35	21003210	Для А 119-120, Р 332
TS 35	21003260	Для А 121
TS 35	21003320	Для А 122-123, Р 331
TS 35	21003350	Для А 124, А 135, Р 334, Р 339
TS 35	21003410	Для А 125, Р 330
TS 35	21003460	Для А 126
TS 35	21003480	Для А 127
TS 35	21003510	Для А 130, Р 333
TS 35	21003560	Для А 131
TS 35	21003710	Для А 138, Р 345
TS 35	21003810	Для А 140, А 150
TS 35	21003860	Для А 145
TS 35	21003880	Для А 155
TS 35	21003910	Для А 160-165
TS 35	21004110	Для А 168, А 170-190, Р 340-341, Р 3412, Р 355
TS 35	21004160	Для А 169, А 196-197, Р 342
TS 35	21004205	Для А 195
TS 35	21004180	Для А 198

Объем поставки: 1 несущая шина

Euromas Aluminium | дополнительная оснастка

комплект шарниров

Модель	№ заказа
SCHD	21007800

Объём поставки: 1 комплект шарниров (литьё под давлением)

Указание: Обработка корпуса, а также монтаж - по запросу.



Euromas | корпуса, место установки - F05



Корпус, алюминий, с местом установки F05, IP 66 / DIN EN 60529

Модель	№ заказа	A	B	C
A 110 F05	01110800	125	80	57
A 110 F05 Ex	01110600	125	80	57

Объём поставки: Нижняя часть, верхняя часть, при взрывозащищённом исполнении дополнительно табличка с маркировкой взрывозащиты, подключение заземления M4 внутри и снаружи

Указание: Для A 110 F05 Ex были проведены испытания компонентов, в соответствии с Директивой 94/9/EG. № типового сертификата Европейского Сообщества (EG-Baumusterbescheinigungsnummer): PTB 04 ATEX 1116 U.

Взрывозащита:

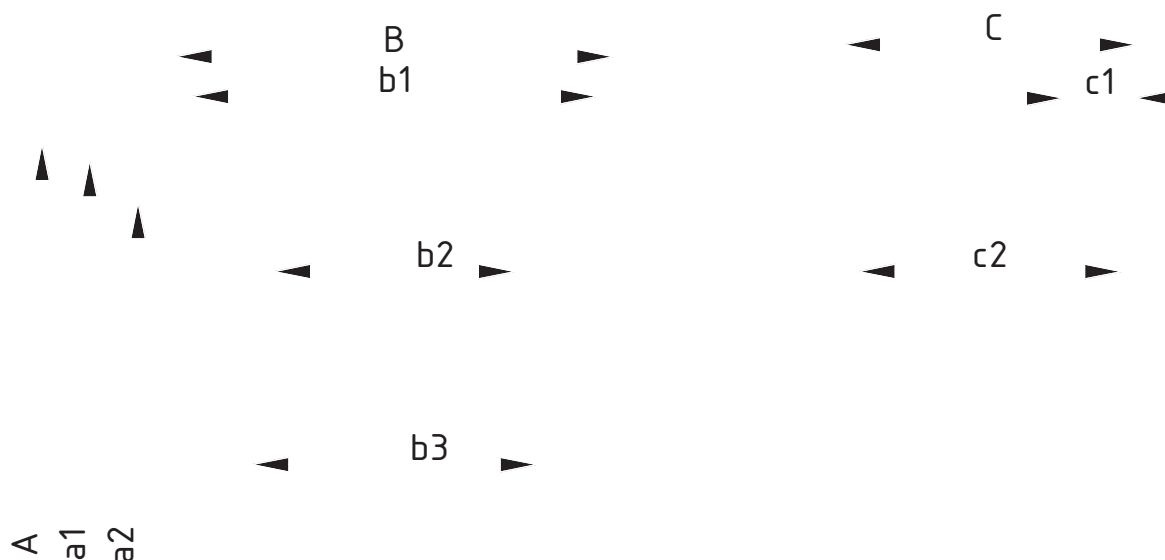
- EX II 2G EExe II
- EX II 2D IP 66

Дополнительные данные к A 110 F05:

1. Вводы кабелей и линий, а также заглушки в соответствии с DIN 46320 и 46255, имеют отдельные сертификаты испытаний и оснащены эластомерными уплотнениями, прошедшими отдельные испытания
2. Температуры эксплуатации для уплотнительных колец приводных штоков:
 - Уплотнительное кольцо круглого сечения 9,0x1,5 - NBR 70: -30°C ... + 100°C
 - Уплотнительное кольцо круглого сечения 9,0x1,5 - VMQ 70 (Силикон): -55°C ... + 155°C

Внимание: Так как монтаж приводных штоков, включая уплотнения, производится лишь в ходе полной комплектации прибора, то изготовитель полностью скомплектованного прибора отвечает за выполнение требований класса защиты IP 66 по DIN EN 60529 для этого места уплотнения! Фирма-изготовитель корпуса не может взять на себя за это гарантию.

Резьбовые соединения кабелей для использования во взрывоопасных зонах - в дополнительной оснастке.



Euromas | корпуса, место установки - F05

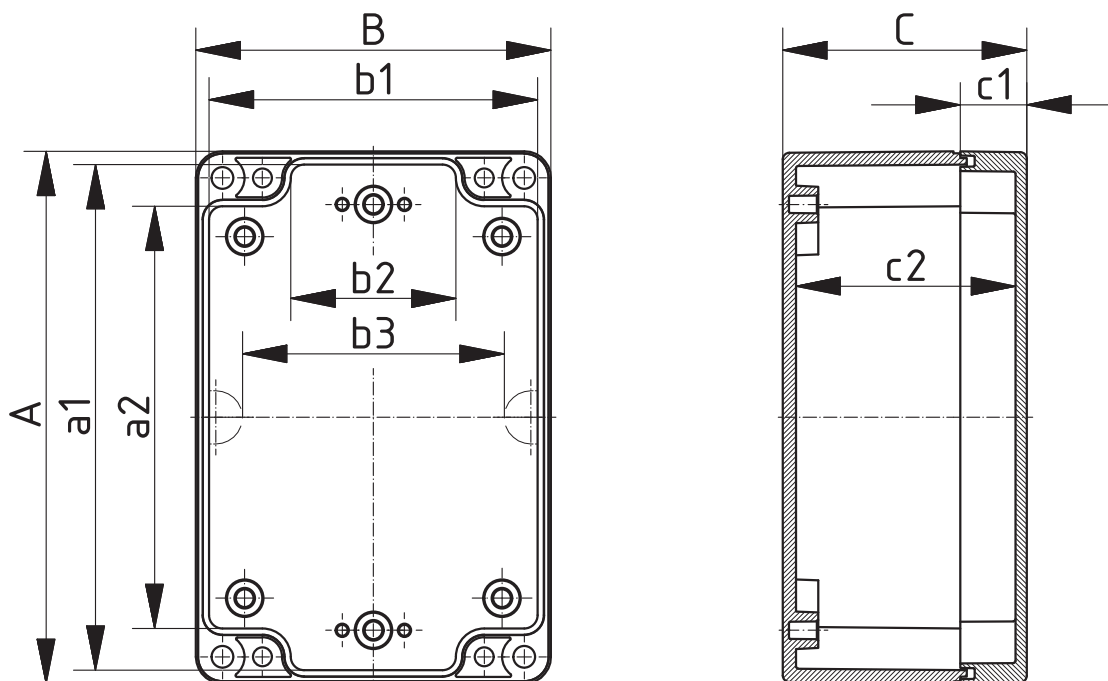
Корпус, Vestamid с местом установки F05, чёрный, IP 65

Модель	№ заказа	A	B	C	Указание
V 215 F05-PST	02215612	120	80	55	С вырезом PST
V 215 F05-FG-PST	02215622	120	80	55	С вырезом PST и смотровым окном
V 215 F05-ZR	02215613	120	80	55	С центрирующим кольцом
V 215 F05-FG-ZR	02215623	120	80	55	С центрирующим кольцом и смотровым окном

Объём поставки: Нижняя часть, верхняя часть

Указание: Штекерные винтовые соединения Pg 13 (резьба из армированного материала) для выреза PST просьба заказывать отдельно (№ заказа: 12060407). Исполнение с прозрачной крышкой (поликарбонат), а также с корпусом из поликарбоната, светлого цвета, похоже на RAL 7035, поставляется по запросу.

Внимание: Так как монтаж приводных штоков, включая уплотнения, производится лишь в ходе полной комплектации прибора, то изготовитель полностью скомплектованного прибора отвечает за выполнение требований класса защиты IP 65 по DIN EN 60529 для этого места уплотнения! Фирма-изготовитель корпуса не может взять на себя за это гарантию.



Дополнительную оснастку см в конце главы.

Z-2503224