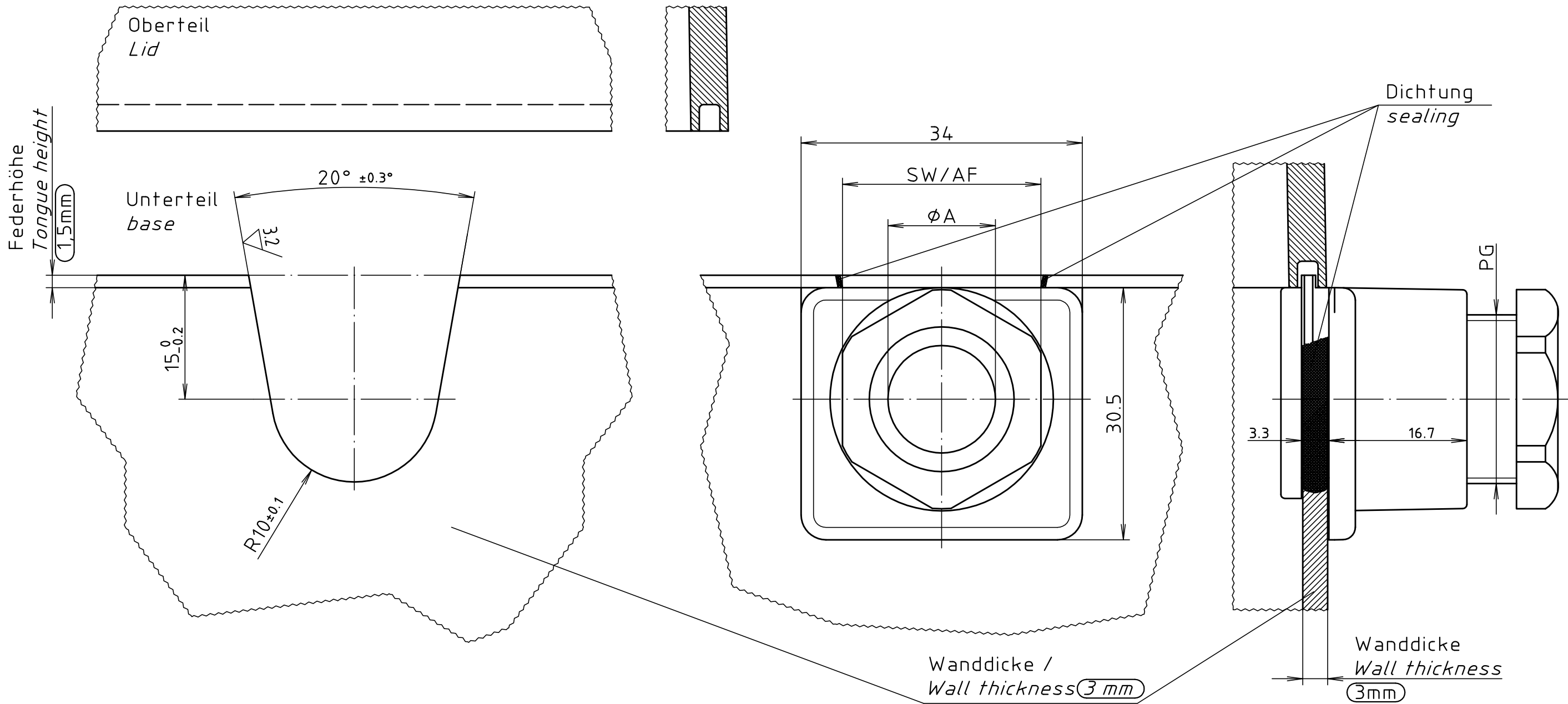


"Schutzvermerk nach DIN ISO 16016 beachten" "Please pay attention to copyright note DIN ISO 16016"



	ØA Klemmbereich clamping range	SW / AF	PG
PST 13	10 - 12	22	13,5
PST 16	12 - 14	24	16

Maßstab / Scale: 2:1

Zeichnungs-Nr. / Drawing-No.: 3K 0013.023.03

Artikel / Article: PST 13, PST 16  
 Bearbeitung / milling  
 Katalogzeichnung / Catalogue drawing

4 179 3616	18.12.2015 12.07.2002
Ä.Nr / Alt-No.:	Datum / Date:

DISK: 2 501 908  
 Datum / Date: 29.07.99 OW

Bearbeitung für Gehäuse mit einer Federhöhe von 1,5mm und einer Wanddicke von 3mm.  
Milling for housing with a Tongue height of 1.5mm and a Wall thickness of 3mm.

Bei Federhöhen >1,5mm und/ oder Wanddicke >3mm siehe Zeichnung: 2K 0013.026.0  
 For tongue heights >1.5 mm and /or wall thickness >3mm see drawing: 2K 0013.026.0